

第2回 興味津々、疑問に答えます。

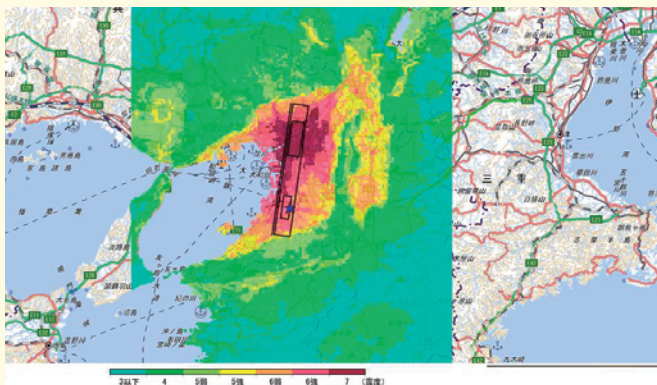
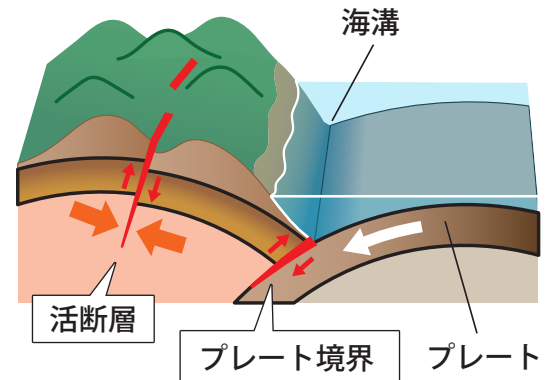
活断層と地震

断層による地震のメカニズムは、海のプレートによって圧縮されている陸のプレート内にたまったひずみが限界に達すると、もとに戻ろうとする急激な動きによる地震が有名ですが、陸地においては、過去から未来にかけて滑動すると推定される断層を「活断層」と言い、地震発生の原因とされています。

国立研究開発法人防災科学技術研究所の

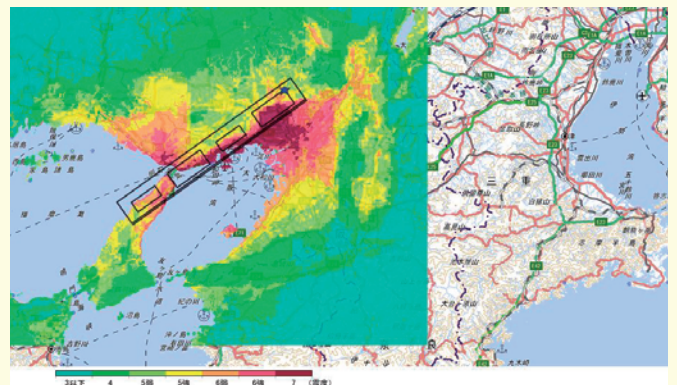
『J-SHIS(地震ハザードステーション)』 <https://www.j-shis.bosai.go.jp>

ここで「活断層」の位置を確認することができます。



「上町断層帯」による地震の影響

「上町断層帯」による地震は過去8000年～9000年の間、発生していないと言われています。



「六甲淡路島断層帯」による地震の影響

「六甲淡路島断層帯」による地震は1995年、マグニチュード7.3、最大震度7、死者6,434人、負傷者43,792人、689,776棟の建物が被害を受けた地震が起きています。

図のとおり、断層：地震：揺れ(震度)は、ほぼ直接的に結びついており活断層近くはリスクが高いことがわかります。皆さんも、お住まいの地域にどのような活断層があるか、確かめてみませんか。

J-SHIS
(地震ハザードステーション)



ジョインウッドは木造建築の構造設計、15年間で1万棟の実績！

2020年度からは年間1,000棟超 年間2,000棟に向けて業容拡大中！

適切に構造設計された木造建築を増やすために、手軽に安価に解りやすい構造設計サービスを提供いたします。小規模の住宅から大規模な公共建築まで、木造建築の構造全般についてサポートします。

構造検討(概略設計) **無料**

ラフプランなどをいただき、構造の安全を検討・設計し、許容応力度設計により概略の軸組や耐力壁の配置を無料で提案いたします。

構造相談裏面参照

構造チェック(許容応力度計算)

伏図・軸組図をいただき、構造の安全を許容応力度計算で確認いたします。問題がある場合は、改善方法を具体的に提案いたします。改善案は、構造の安全と経済性を併せて考慮した具体的な内容です。

構造設計(許容応力度計算)

意匠図をもとに構造計算をします。「許容応力度計算」により安全かつ経済的な構造を提案します。確認申請や性能表示の手続きを構造面から支援します。門型ラーメンフレームなども用いて、幅広いご要望にお応えいたします。



キになる木造

掘っ建て柱だけの渡り廊下。

掘っ建て柱だけの渡り廊下。

筋交も梁も無くて、柱の上に屋根を置いただけ？のような構造です。

柱脚の木をめくって、コンクリートを掘って、見てみたいです。

全て無垢材のようですが、耐用年数はどれくらいを想定しているのでしょうか？

とてもキになる木造で、興味津々。

木造建築で 美味満喫

古民家の落ち着いた雰囲気の中で味わう、 地元特産物を使った絶品バーガー。

丹波篠山市の春日神社の隣、築100年を越す古民家を改装して作られたハンバーガーのお店「OFF the record」をご紹介します。

もともと和菓子店だったこともあり、店内には菓子型が壁一面に飾られ、当時の趣きが残されています。店名由来は「オフレコ＝秘密にしたいほど素敵な場所になりたい」との事。

丹波市で人気の「市島製パン研究所」が監修というのも話題になっています。

厚めのベーコンが食べ応え満点のベーコンバーガー。見た目にも美しい人気のアボカドバーガー。おすすめの丹波篠山バーガーは、丹波篠山牛を使ったパティや地元で採れた新鮮な野菜、ソースは黒豆味噌をベースにしているとの事。お肉の味がしっかりと感じられ、肉汁溢れるちょっと贅沢なグルメバーガーです。



OFF the record

兵庫県丹波篠山市二階町18-1
TEL:050-8881-5180



ベトナム現地オフィスから、ベトナムの様子をお届けします！

スティーラの しなやかさを生かした 素敵なモニュメント

公園に建つ日除け、休憩所です。



株式会社 ジョインウッド

一級建築士事務所 兵庫県知事登録 第01A01992号

本店 〒669-2465 兵庫県丹波篠山市栗栖野27-1
TEL:079-595-1517 FAX:079-595-1518

大阪事務所 〒564-0063 大阪府吹田市江坂町1-14-33 TCSPビル5F
TEL:06-6337-1517 FAX:06-6337-1518

ベトナム事務所 ホーチミン市3区

HP <http://www.join-wood.co.jp/>

無料構造相談 受付中

当社ホームページよりプランをお送りください。(概略・手書き可)
無料で構造相談にお答えいたします。

技術協力：東京都市大学 工学部建築学科 名誉教授・博士(工学) 大橋好光 先生
技術協力：大阪工業大学 准教授・博士(工学) 瀧野敦夫 先生

所属団体：

日本建築構造技術者協会 (JSCA)

兵庫県建築士事務所協会 (神戸支部)

兵庫県建築士会 (柏原支部)

全建連・JBN申請支援センター (<http://jbn-support.jp>)

wallstatマスター認定
(耐震性能見える化協会)

