

# Joinwood Times

ジョインウッドタイムス

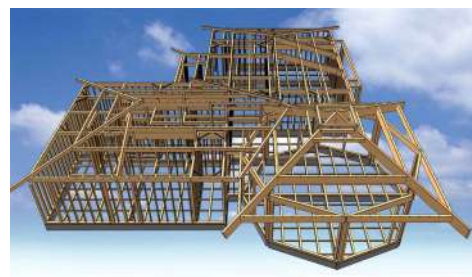
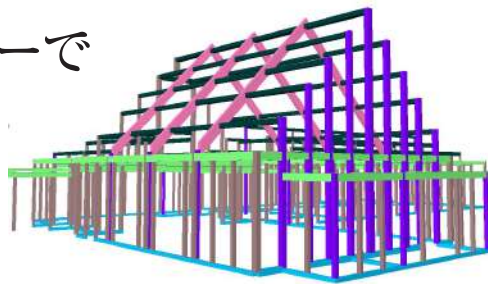
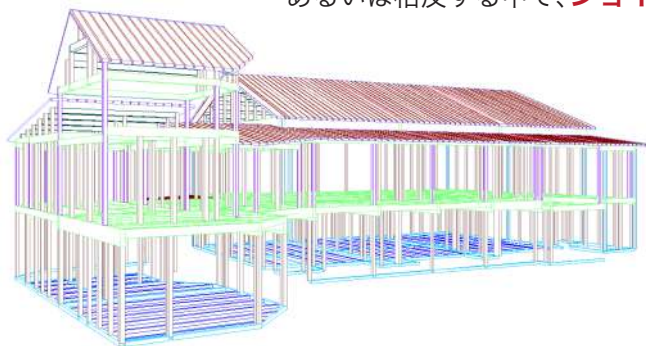
豊かな地球環境と安心社会のために、ジョインウッドは木で未来をつくります。

ジョインウッドが大切にしているもの  
-その5-

## お客様にとって最良のパートナーでありたいと考えます。

意匠・構造・設備・施工、それぞれが絡み合い、協力し、あるいは相反する中で、**ジョインウッドは構造を中心にそれぞれと融合し、夢を実現します。**

『木造でできるの?』  
『木造だとどうなるの?』  
と疑問に思われるプランをお寄せください。  
ジョインウッドとともに、木造で実現しましょう。



## ジョインウッドの仕事

適切に構造設計された木造建築を増やすために、手軽に安価に解りやすい構造設計サービスを提供いたします。小規模の住宅から大規模な公共建築まで、木造建築の構造全般についてサポートします。

### 構造検討(概略設計)

無料構造  
相談は  
裏面参照

ラフプランなどをいただき、構造の安全を検討・設計し、許容応力度設計により概略の軸組や耐力壁の配置を無料で提案いたします。

### 構造チェック(許容応力度計算)

伏図・軸組図をいただき、構造の安全を許容応力度計算で確認いたします。問題がある場合は、改善方法を具体的に提案いたします。改善案は、構造の安全と経済性を併せて考慮した具体的な内容です。

### 構造設計(許容応力度計算)

意匠図をもとに構造計算をします。「許容応力度計算」により安全かつ経済的な構造を提案します。確認申請や性能表示の手続きを構造面から支援します。門型ラーメンフレームなども用いて、幅広いご要望にお応えいたします。

本店所在地である丹波篠山市の木造建築を紹介します。

## 丹波篠山 大正ロマン館

大正12年に建築された、旧篠山町役場を保存利用した丹波篠山市の観光拠点となる施設です。歩兵第70連隊の兵舎になったレンガの腰台、屋上にそびえる火の見櫓、大正モダニズムの面影を今に伝える、モダンな洋風造りの建物。

約70年間の篠山町役場としての役割を終え、その歴史ある建物を重要建築物として末永く保存再利用するため、装いも新たに「大正ロマン館」として利用されています。

篠山の  
木造建築





### 施工事例

柱梁を現しにした作品を集めました。  
 昨年の基準法改正や、木造耐火仕様の告示化で木質構造材を  
 現しでそのまま仕上げとして見せることができるケースが増えました。  
 「張りぼて」ではなく、構造材そのものを魅せる木造建築が支持されています。



ベトナム現地オフィスから、ベトナムの様子をお届けします！

### ホーチミンの ウォーターフロント

ホーチミンの中心を流れる  
サイゴン川の川幅は300m以上。  
旧市街の対岸に新しい街が  
建設されています。



## 株式会社 ジョインウッド

一級建築士事務所 兵庫県知事登録 第01A01992号

本店 〒669-2465 兵庫県丹波篠山市栗栖野27-1  
 TEL:079-595-1517 FAX:079-595-1518

大阪事務所 〒564-0063 大阪府吹田市江坂町1-14-33 TCSPビル5F  
 TEL:06-6337-1517 FAX:06-6337-1518

ベトナム事務所 ホーチミン市3区

HP <http://www.join-wood.co.jp/>

### 無料構造相談 受付中

当社ホームページよりプランをお送りください。(概略・手書き可)  
 無料で構造相談にお答えいたします。

技術協力：東京都大学 工学部建築学科 名誉教授・博士(工学) 大橋光好 先生  
 技術協力：奈良女子大学 生活環境学部 准教授・博士(工学) 瀧野敦夫 先生  
 所属団体：

日本建築構造技術者協会 (JSCA)  
 兵庫県建築士事務所協会 (神戸支部)  
 兵庫県建築士会 (柏原支部)  
 アルファフォーラム・サポートセンター (AFSC兵庫)  
 全建連・JBN申請支援センター (<http://jbn-support.jp>)

wallstatマスター認定  
 (耐震性能見える化協会)

